



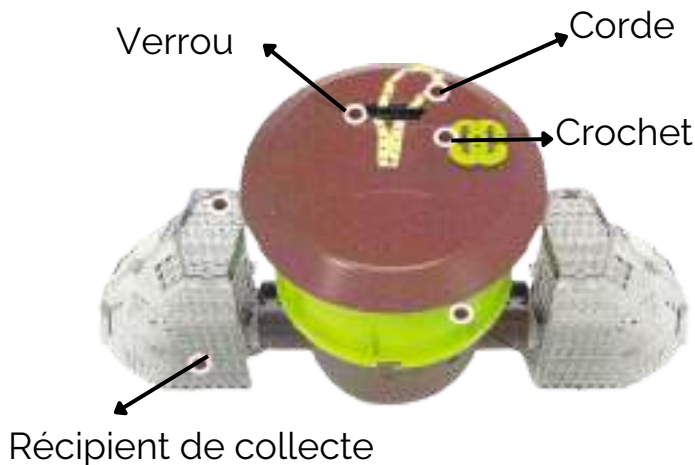
PROTECTING YOUR BEES

# PIÈGE \*VELUTINA PIÈGE À FRELONS HAUTEMENT SÉLECTIF

**NOUVEAU**

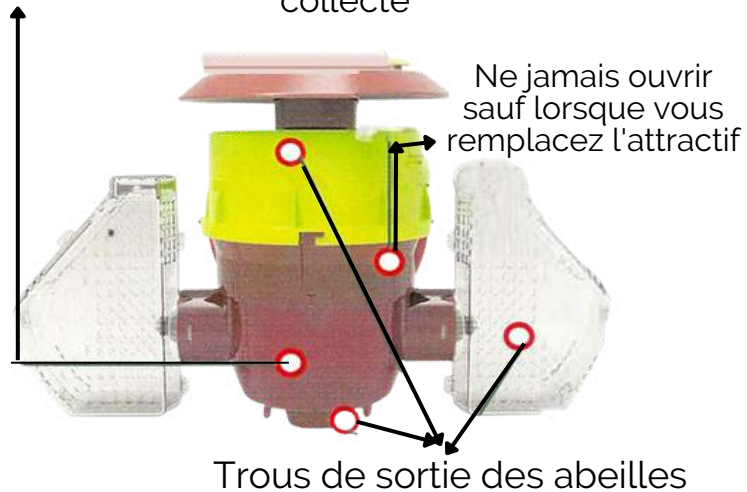
**BeeVital GmbH**  
daniela@beevital.com  
beevital.com

## PIÈCES DU PIÈGE À FRELONS VELUTINA



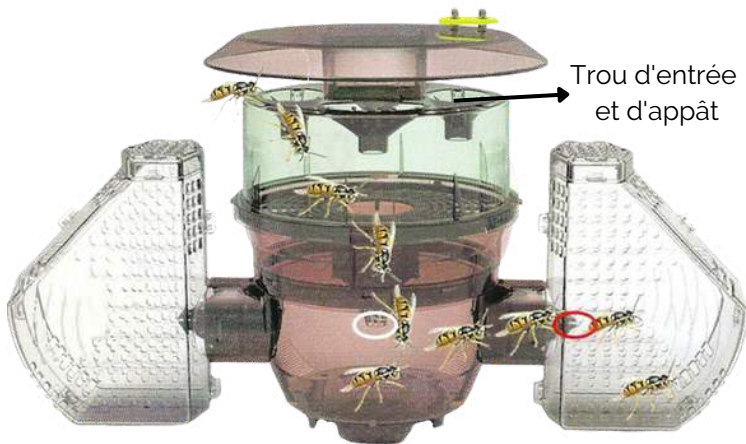
## PRÉCAUTIONS

Faites attention qu'il n'y ait pas des frelons dans le bol après avoir retiré le récipient de collecte



Faites attention quand vous voulez ouvrir le piège car il peut y avoir des frelons dans le piège

## PRINCIPE DE CAPTURE ET LIEU D'INSTALLATION



### PRÈS DU RUCHER



- Si la température interne du capteur est élevée, les frelons ne peuvent pas être capturés
- Il est préférable d'installer le piège dans les zones ombragées à gauche et à droite du rucher. Éviter la lumière directe du soleil

## PRINCIPE DE CAPTURE

Les frelons attirés par l'attractif, se déplacent vers la lumière et sont attrapés dans les récipients collecteurs

**Lors de la première utilisation remplir un peu plus de la moitié du récipient avec l'attractif**

### PRÈS DE LA RUCHE



- Installer le piège sur la voie de passage des frelons



## 1) Comment introduire l'attractif dans le piège

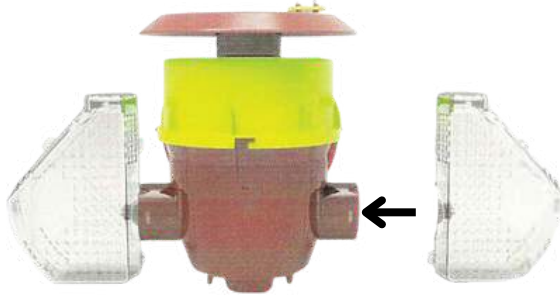
- Tenir la corde presser le verrou et tirer le vers le haut pour enlever le toit

- Versez l'attractif dans le trou sur les bâtonnets blancs



- Remettre le couvercle, tenir la corde, appuyez sur le verrou et descendez-le

Procédé  
d'assemblage des  
récipients  
collecteurs



Poussez-le dans le  
sens de la flèche

Procédé de  
séparation des  
récipients  
collecteurs



Basculer le récipient collecteur  
d'environ 30 degrés vers la gauche  
ou la droite et le retirer

## 2) Précautions



Soyez prudent car après avoir  
sépare le récipient de collecte des  
frelons peuvent sortir des trous. **Il  
est plus sûr de boucher le trou  
avec un papier ou un morceau de  
tissu**



## 3) Comment l'accrocher à un arbre

- Comme indiqué sur l'image, placez le crochet  
entre les deux cordes dans le sens de la  
flèche

### Avertissement

Veillez noter, que l'utilisation du piège doit respecter les réglementations locales en vigueur en matière de protection des espèces. Le cas échéant, le piège doit être contrôlé quotidiennement, pour vérifier, qu'il n'y ait pas de prises accidentelles et, si c'est le cas, les relâcher conformément à la réglementation locale en vigueur.